



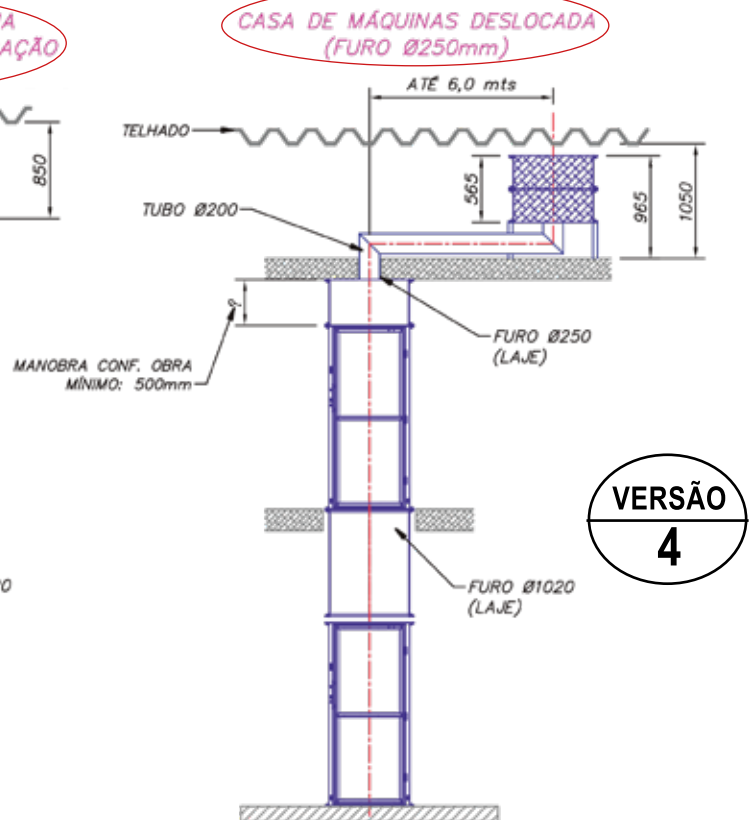
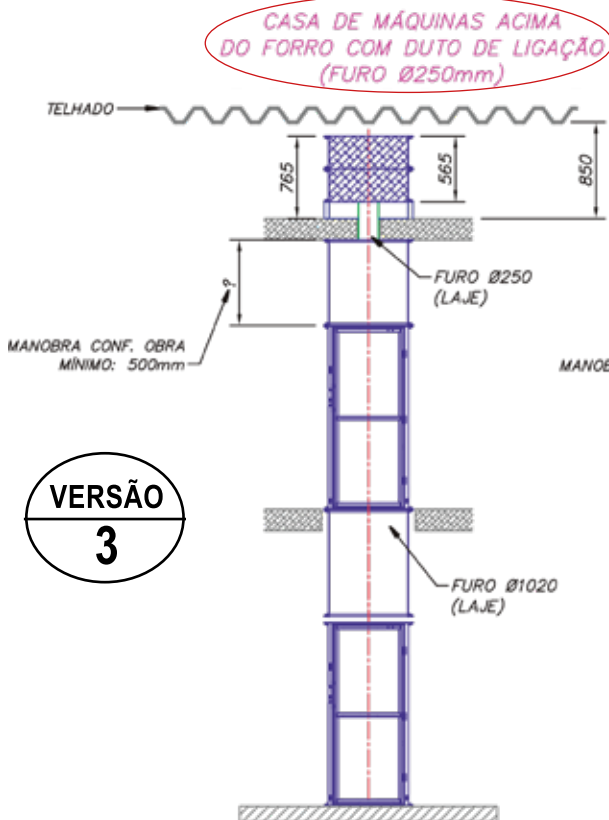
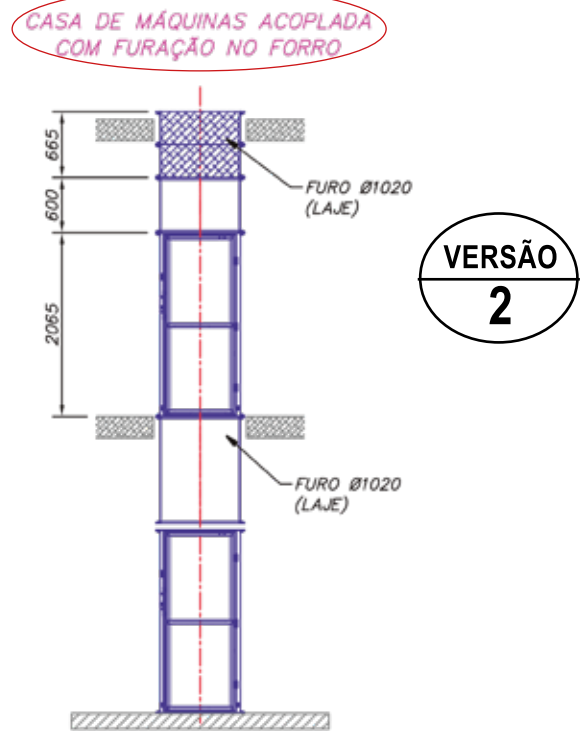
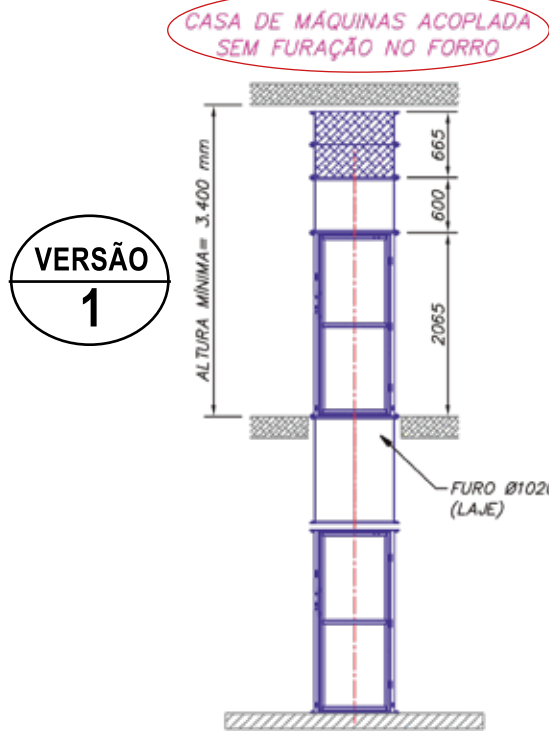
ELEVANDO SUA QUALIDADE DE VIDA

MANUAL DE REFERÊNCIA TÉCNICA

ELEVAC 200[®]



POSSIBILIDADES DE INSTALAÇÃO ELEVAC 200 CASA DE MÁQUINAS – MODELO NOVO



APRESENTAÇÃO

O Elevac-200 é um sistema de transporte vertical pneumático que não utiliza cabos, pistões hidráulicos, polias, óleo, graxa ou engrenagens. É um sistema patenteado e fabricado pela Elevac Tecnologia em Elevadores Ltda. Perfeito para o uso em edificações já existentes, pois não necessita de complexas e onerosas adaptações para sua instalação. O Equipamento é auto-portante, com a casa de máquinas acoplada à sua própria estrutura - (ou nas opções versão 3 ou versão 4).

O Elevac-200 é um elevador elegante, de design moderno, totalmente seguro, com consumo de energia reduzido e manutenção extremamente simples. Possui peso e tamanho compactos, podendo ser instalado diretamente sobre o piso. Atende até quatro paradas- térreo e mais 3 pavimentos.

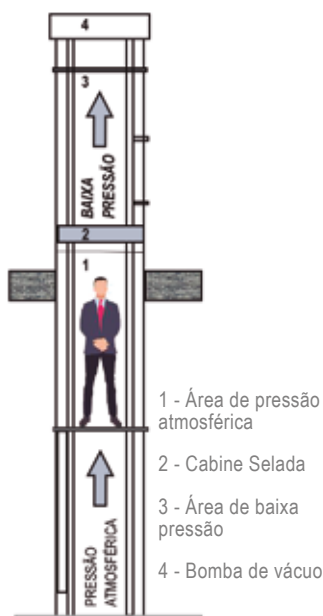
PRINCÍPIO DE FUNCIONAMENTO

Seu princípio de funcionamento é baseado nos cilindros pneumáticos. A estrutura do Elevador possui um cilindro vertical, de superfície interna lisa, e uma cabine coaxial que se desloca em seu interior. A cabine possui em sua parte superior uma vedação hermética e deslizante que permite seu deslocamento com o mínimo atrito.

A cabine sobe quando há uma pressão menor na parte superior do cilindro do que na parte externa. Isso é feito através de bombas à vácuo (vacuumpump). Essa diferença de depressão atmosférica, externa maior do que a interna, permite que a cabine suba executando o movimento de ascensão (fig.1).

Válvulas localizadas na parte superior do Elevac-200 regulam a pressão pneumática no interior do cilindro, o que possibilita sua descida controlando a velocidade da cabina.

ESPECIFICAÇÃO DOS COMPONENTES



- Ventiladores: 12 VCC, 3,6 W, dimensões 80 x 80 mm;
- Carregador 12 V - 5 AH;
- Iluminação por Leds;
- Solenóides das travas de posicionamento: 24 VCC;
- Solenóides das válvulas de controle de descida: 220 VAC;
- Turbinas: 220 VCA, 1100 W - (06 unidades);
- Fonte chaveada 24 V 2,5A;
- Sensores de piso: Tipo magnético de proximidade;
- Sensores de segurança (porta - contato);
- Sirene piezoelétrica: 24 VCC;
- Contator - 220 V;
- Disjuntor Bipolar 32 A;
- Tomada de manutenção 2 P+T;
- CLP - Controlador Lógico Programável - 24 VDC;
- Bateria 7A - 12 VDC;
- Acoplador de Relê - 24V.

Obs.: Esses componentes podem ser substituídos sem aviso prévio por similares, conforme disponibilidade do mercado ou melhorias no produto.

CARACTERÍSTICAS GERAIS

Altura máxima de percurso: 4 pavimentos; Diâmetro externo do cilindro: 960 mm;
 Diâmetro interno da cabine: 830 mm;
 Altura interna da cabine: 2033 mm;
 Diâmetro do furo/piso superior: diâmetro 1020 mm;
 Altura requerida no último piso: 3400 mm (*);
 Capacidade: 2 pessoas ou até 200 kg;
 Potência máxima instalada: 6.600 watts;
 Velocidade: 12,00 - 15,00 mts/min.;
 Tipo de motor: bifásico;
 Alimentação exclusiva: 220 V/40 A;
 Tempo de instalação: 3 a 5 dias (**);
 Inteiramente Panorâmico.

*Para a instalação de acordo com a versão 1, recomendamos uma altura do pé direito de no mínimo 3.400 mm. Objetivando que o Equipamento proporcione menor ruído quando em uso sugerimos optar pela instalação conforme as versões 2, 3 ou 4 (veja instruções na primeira contracapa). Para alturas menores, solicitamos a avaliação prévia de um técnico da fábrica.

** Varia em função do acesso e do tipo de obra e modelo/altura do Elevac-200.

ESTRUTURA DO TUBO EXTERNO / CABINE

Colunas, Anéis:	Perfis especiais de Alumínio;
Fechamento do tubo:	Placas de policarbonato compacto cristal-transparente;
Portas de Pavimento: Poliéster	Estrutura em aço carbono, zincado e com pintura à pó eletrostática baixa textura e revestida com policarbonato;
Estrutura da Cabine:	Estrutura em aço carbono zincado e com pintura à pó eletrostática Poliéster baixa textura;
Fechamento interno da Cabine:	Placa de policarbonato compacto 3,0 mm;
Acabamento interno da Cabine:	Aço inox escovado. O acabamento do teto é leitoso branco e o piso de carpete com superfície antiderrapante;

CONSUMO DE ENERGIA

O Elevac-200 é um Equipamento de baixo consumo. Consumindo somente no processo de subida, pois a descida é comandada por válvulas que permitem a entrada controlada de ar e dispensando o uso de energia elétrica. (Veja o quadro: “Estimativa de Consumo”, página 5).

ESTIMATIVA DE CONSUMO DE ENERGIA ELEVAC-200®

Número de Subidas/dia 10	Consumo (kW/h) mês 8,75
20	17,50
30	26,25
40	35,00
50	43,75
100	87,50

- O ELEVAC 200 não consome energia durante a descida

ATRIBUTOS E BENEFÍCIOS

Instalação Simplificada

Requer somente:

- Piso Nivelado;
- Ponto de energia (Conforme Especificação da Elevac);
- Furos nas lajes (em mezaninos por plataforma de acesso - ver página 08).

Auto-portante

Não requer:

- Poço;
- Estrutura de alvenaria para casa de máquinas.

SEGURANÇA

O Elevac-200 é equipado com um sistema de segurança avançado que garante seu perfeito funcionamento. O CLP (Controlador Lógico Programável) opera em monitoramento constante dos dispositivos eletromecânicos, proporcionando maior conforto nas partidas e paradas.

Durante o movimento de subida, ocorrendo a interrupção de energia, a cabine pára iniciando suavemente o processo de descida. No deslocamento de descida, a cabine seguirá até o piso térreo com liberação automática da porta. A ventilação, iluminação e o alarme continuam funcionando mesmo sem energia elétrica da rede. Estas funções são alimentadas por uma bateria recarregável.

Além disso, o Elevac-200 possui dois freios de segurança, um eletrônico e um mecânico que, somado aos demais sistemas do produto, garantem total segurança e alta eficiência do equipamento.

MANUTENÇÃO

A Manutenção é simples e deve ser efetuada regularmente. Deve ser feita em caráter preventivo e periódico conforme norma NBR-NM 207, que determina a contratação de empresas credenciadas junto ao CREA como responsável pelo bom funcionamento do Equipamento.

Em todos os casos deverá ser garantido acesso ao forro e / ou telhado para manutenção.

REQUISITOS PARA INSTALAÇÃO

Para a instalação do Elevac-200, solicitamos previamente:

• Alvenaria

- Um furo de passagem entre os pisos com diâmetro de 1.020mm (1,02 metros). Os furos entre os andares devem estar devidamente alinhados (vide desenho Requisitos de Instalação). Caso o Elevador seja instalado ao lado de um mezanino, os detalhes para adaptação aos pisos são mostrados nos desenhos Mezanino (página 08);
- Base (contra piso) firme e nivelada no piso térreo;
- Altura no último piso de no mínimo 3.400mm (3,40 metros). Caso não disponha desta altura, será necessário um furo também na laje superior para alojar a casa de máquinas no forro. Caso não exista espaço livre sob o telhado, deverá ser providenciado uma caixa de alvenaria, indicado no desenho Requisitos de Instalação (página 7) ou opções de acordo com a contra capa.

• Requisitos Elétricos

- Alimentação elétrica de 220 V – Cabos 6mm* - preferencialmente no forro do último piso;
- Cabo Terra-6mm2*;
- Haste de aterramento para o Elevador**;
- Disjuntor Bipolar 32 A (Quadro Geral de Força do imóvel);
- Cabo de extensão para linha telefônica (Opcional);

(*) caso o Quadro Geral de Força do imóvel estiver muito distante, dimensionar apropriadamente;

(**) Somente no caso de o aterramento do imóvel não for satisfatório;

• Outros

- Deverá ser providenciado um local para guarda dos dispositivos e ferramentas até que seja completada a instalação.
- Após a realização das obras de alvenaria, contatar a Elevac ou Representante Autorizado para efetuar as checagens finais e medições entre os pisos. (Check-list)
 - Telefone +55 19 3441-6414
+55 19 3441-7283
 - Celular +55 19 99765-6252 (WhatsApp)
 - e-mail: vendas1@elevac.com.br
engenharia@elevac.com.br

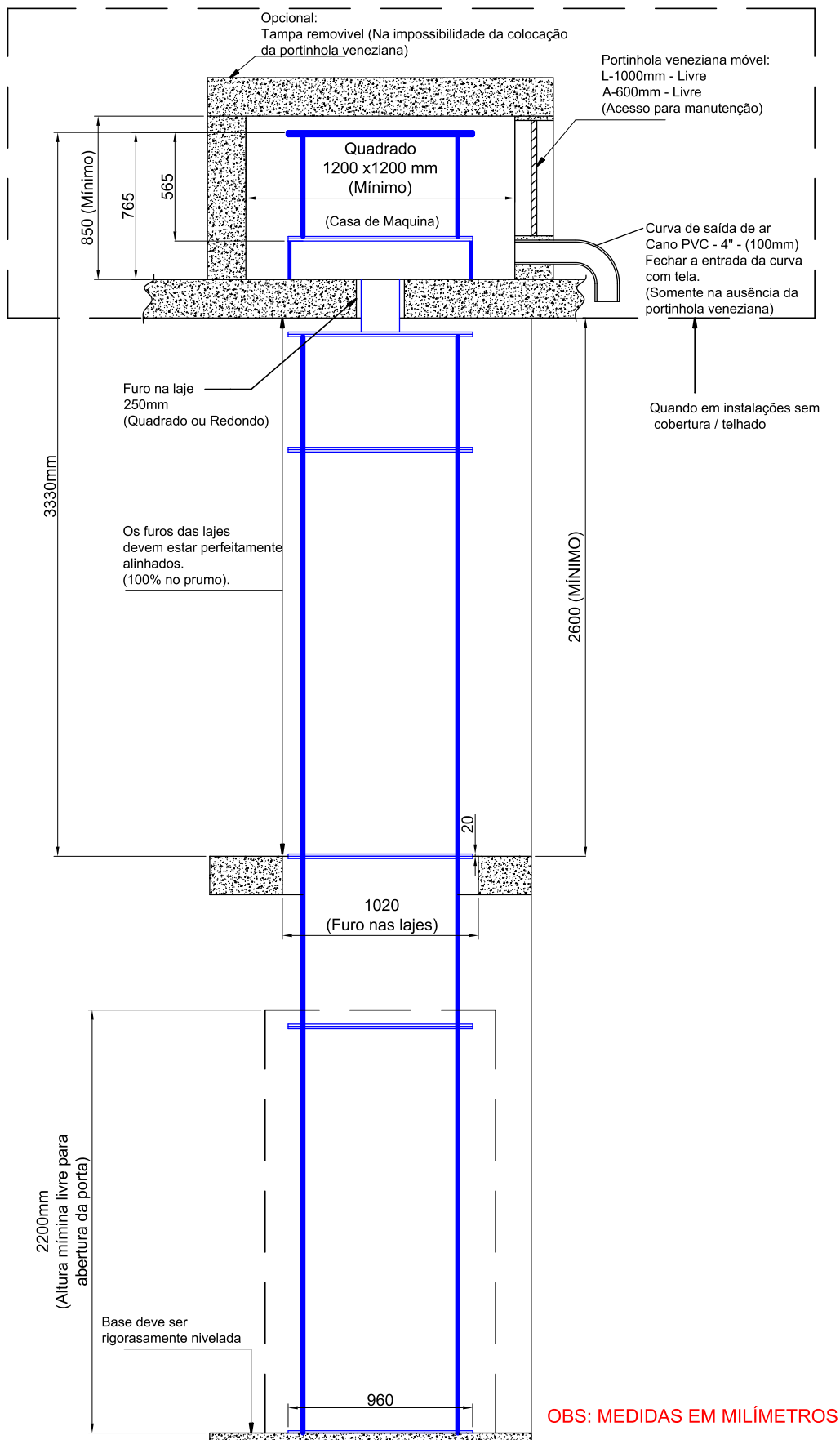
• Importante

- As medições finais somente poderão ser confirmadas se o local onde será instalado o Elevador estiver com seus pisos concluídos.

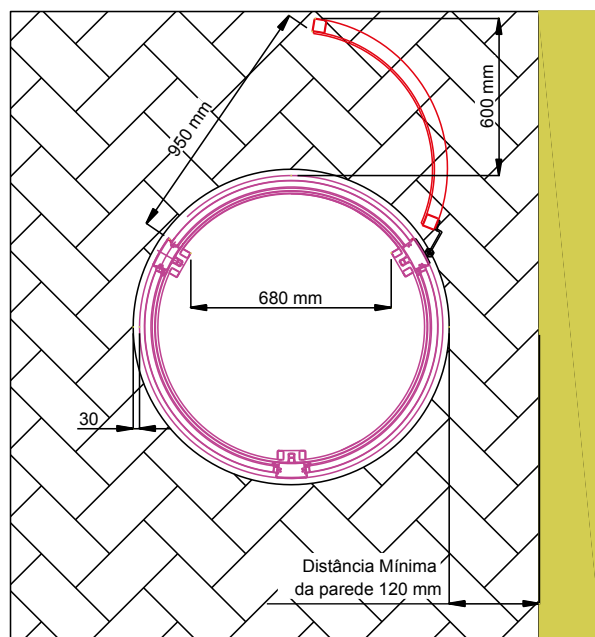
• Nota

- Se a obra não oferecer condições sobre as dimensões indicadas, consulte a Fábrica ou um Representante Autorizado.

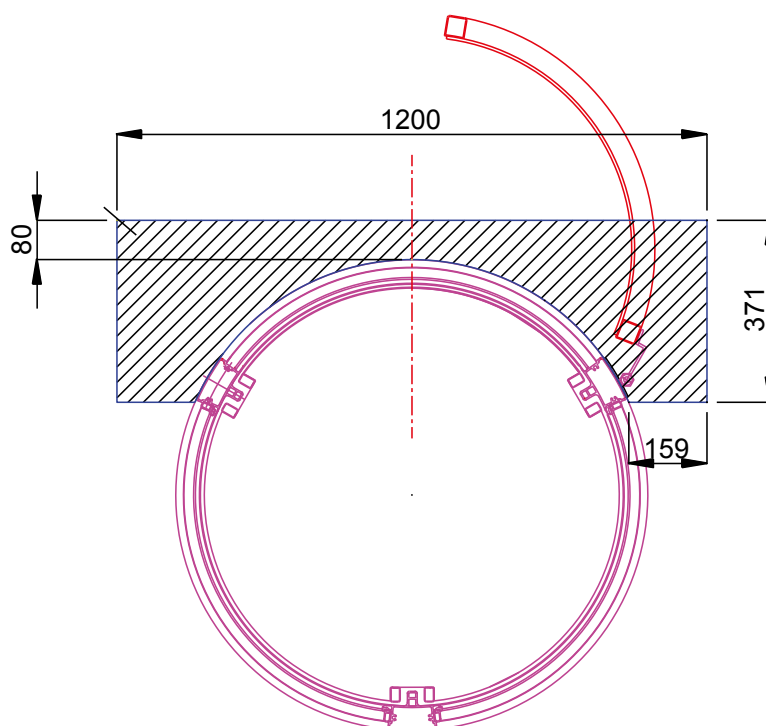
REQUISITOS PARA INSTALAÇÃO



REQUISITOS PARA INSTALAÇÃO



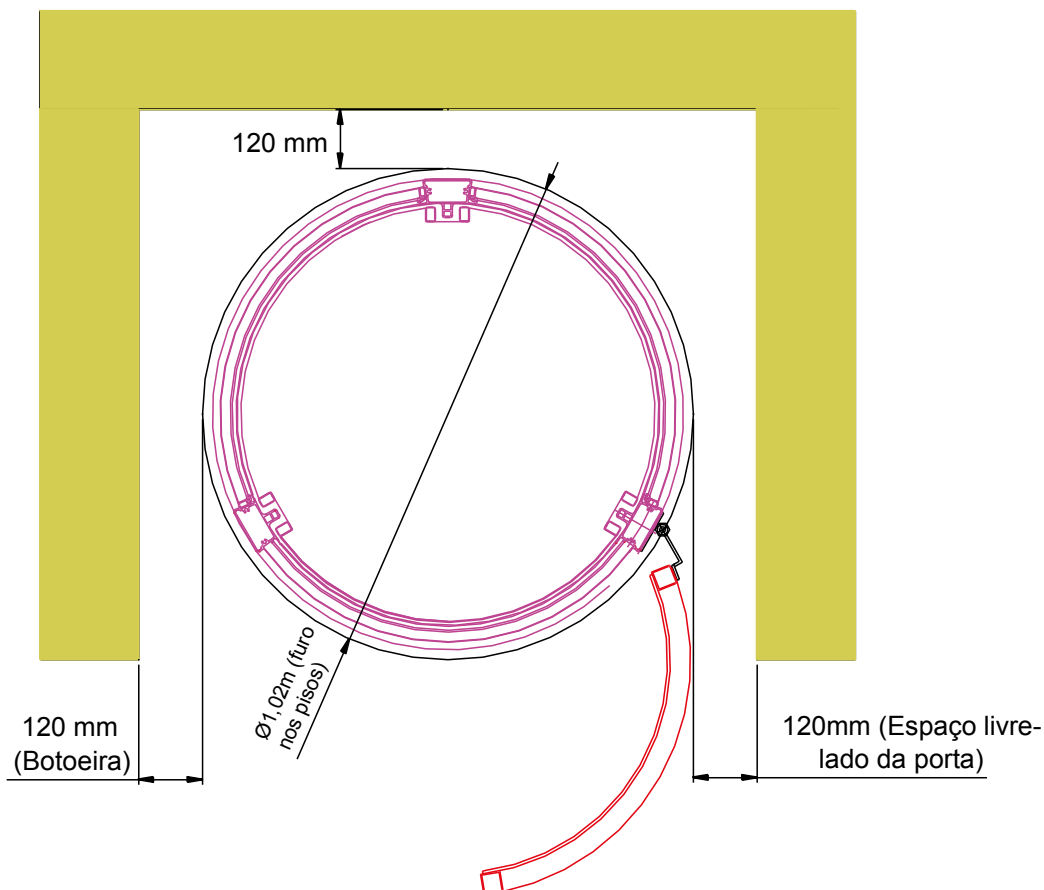
MEZANINO



REQUISITOS PARA INSTALAÇÃO

Espaços/Folga/Sugeridas para Limpeza

Dimensões Gerais - Instalação entre paredes

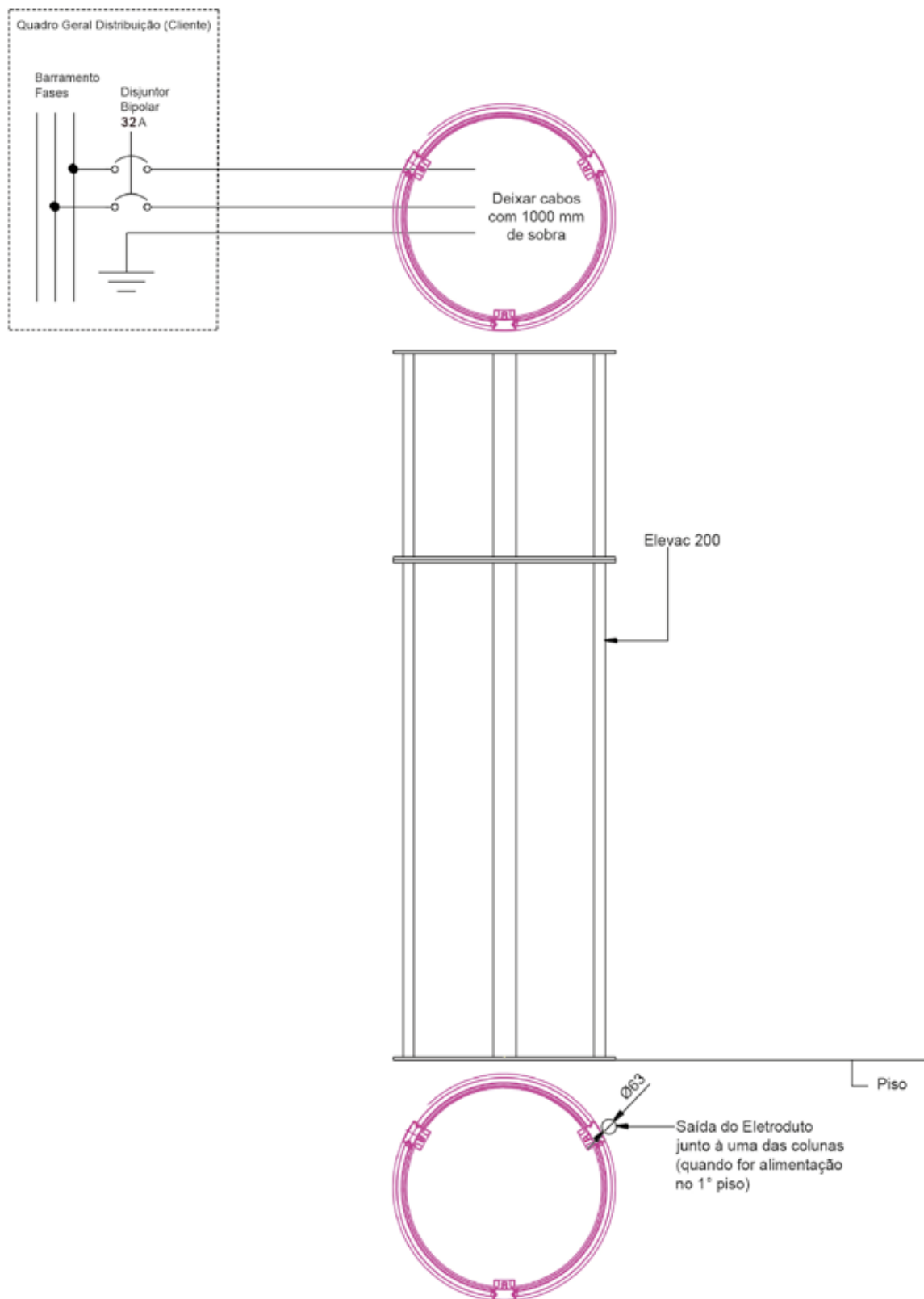


Informações Adicionais

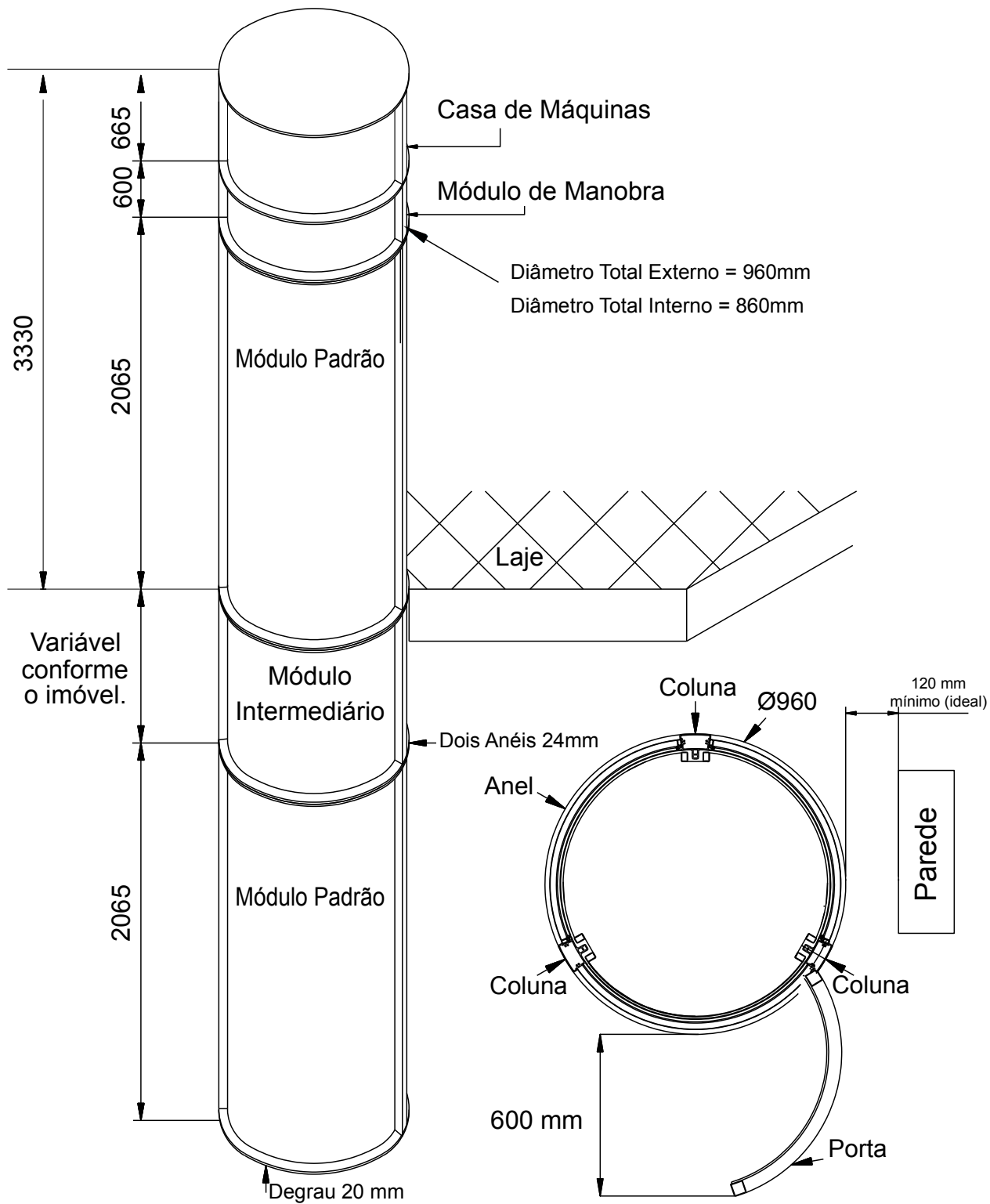
- Todas as portas devem se localizar na mesma direção (unilaterais);
- Caso o elevac-200 seja instalado externamente, deverá ser providenciado uma torre para enclausuramento total.
- O equipamento não pode ficar exposto à chuva;
- Caso seja instalado externamente, deve ser providenciado um acesso seguro junto ao Elevac-200 para permitir a manutenção periódica no topo do equipamento;
- Os acabamentos de piso e teto, usados para fechar o espaço entre o Elevac-200 e o piso e entre o Elevac-200 e o forro, respectivamente, são fornecidos separadamente. Estes acessórios não são fabricados sob medida, ficando sob responsabilidade do cliente realizar o fechamento caso não seja possível sua utilização (modelo padrão).

REQUISITOS PARA INSTALAÇÃO

Informações- Alimentação Elétrica



ILUSTRAÇÕES E FOTOS ADICIONAIS



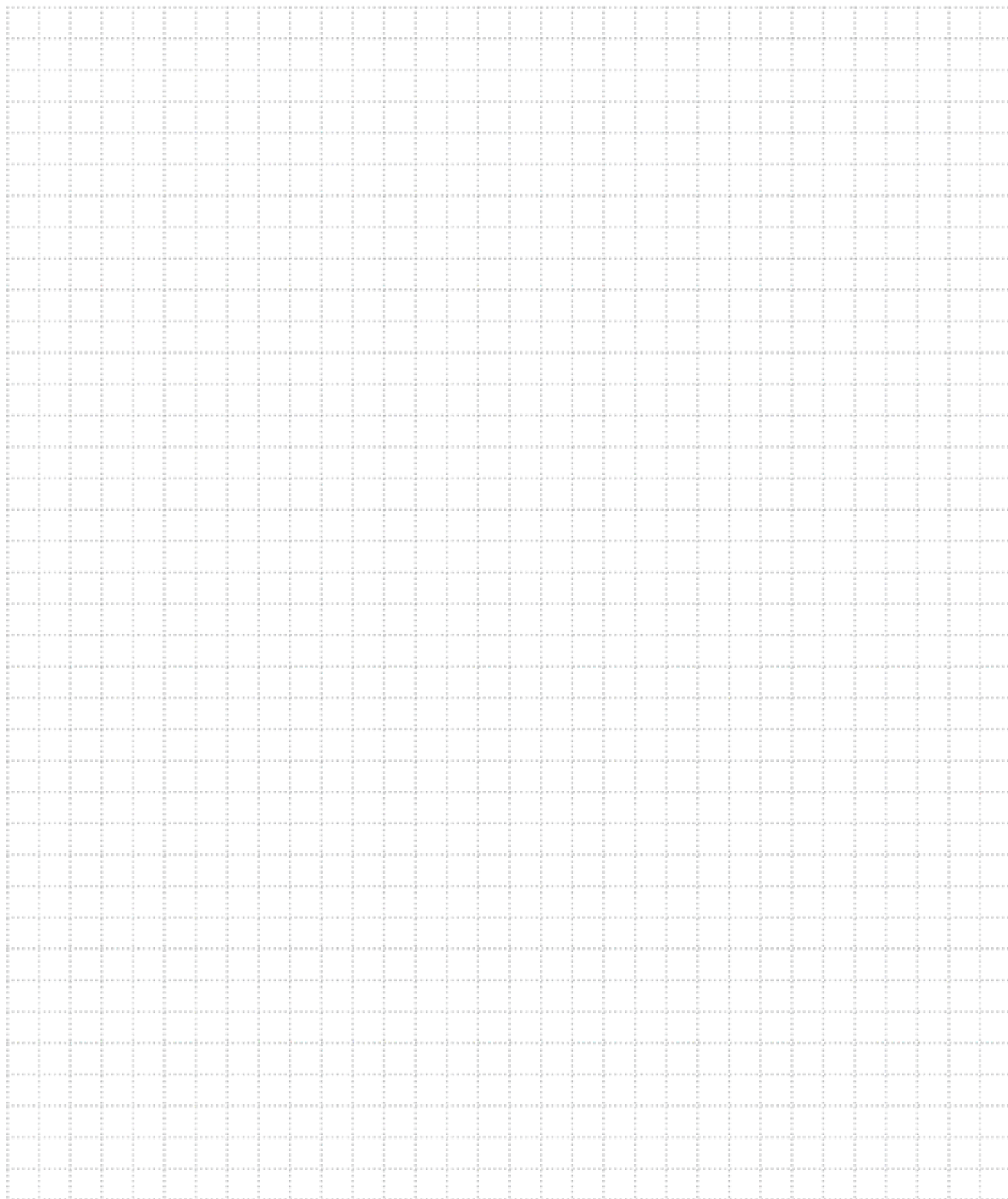
ILUSTRAÇÕES E FOTOS ADICIONAIS



ILUSTRAÇÕES E FOTOS ADICIONAIS



ANOTAÇÕES







Rua Gustavo Teixeira, 274
Boa Vista - Limeira - SP
CEP 13486-126
+ 55 19 3441-6414
+ 55 19 3441-7283
+55 19 99765-6252
www.elevac.com.br
@elevacelevadores



ASSOCIAÇÃO
BRASILEIRA
DE NORMAS
TÉCNICAS



NBR 9050



NBR 9386-1



NBR 15655-1

